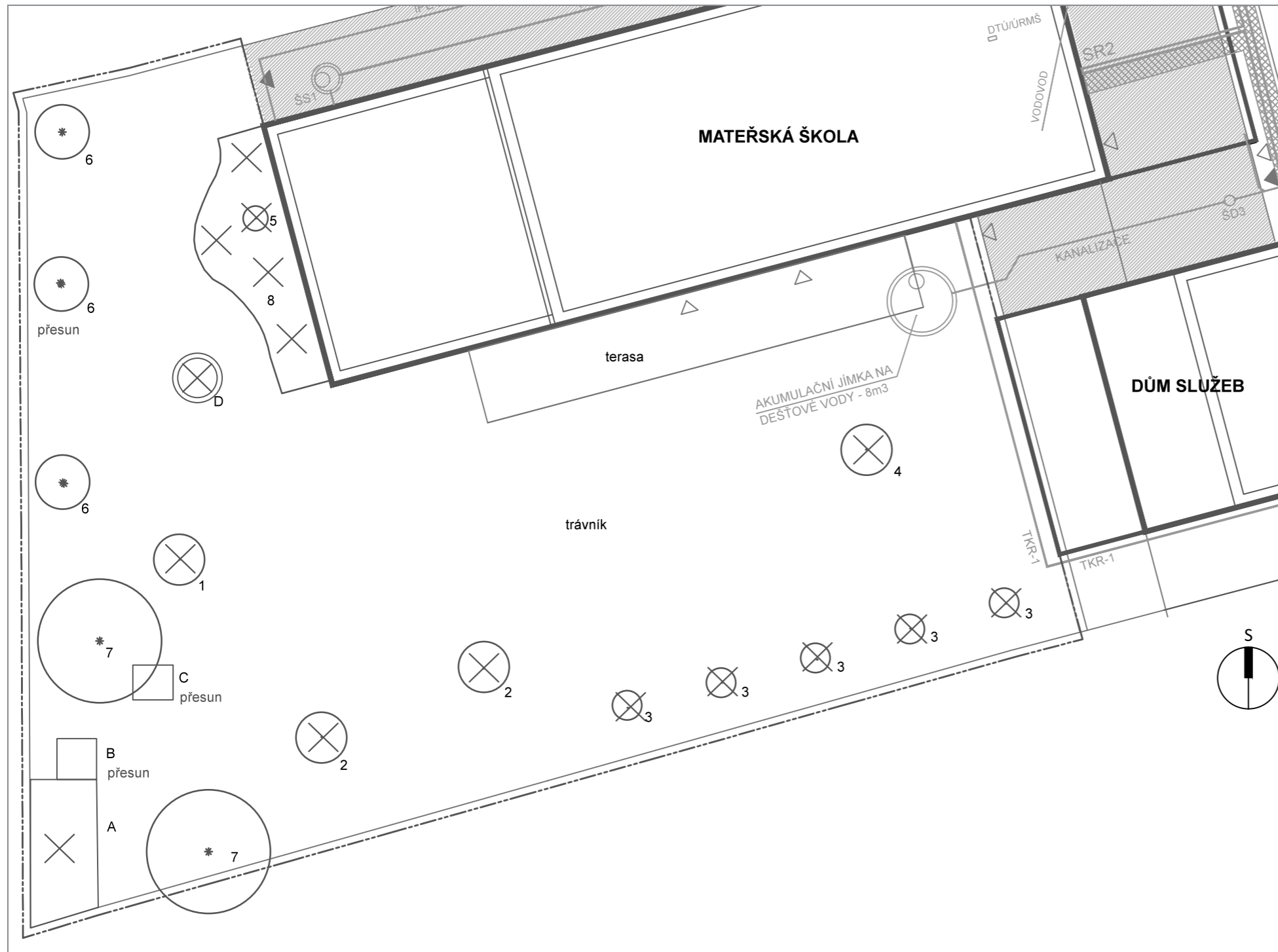


2. STÁVAJÍCÍ STAV, NÁVRH OPATŘENÍ

M 1:200



TABULKA STÁVAJÍCÍCH DŘEVIN

číslo	vědecký název	český název	počet
Okrasné stromy			
1	Acer platanoides 'Drummondii'	javor mléč panašovaný	2
2	Acer platanoides 'Royal Red'	javor mléč červenolistý	1
3	Prunus x eminens 'Umbraculifera'	kulovitá višěň	5
4	Tilia cordata 'Rancho'	lípa srdčitá malokorunná	1
5	Prunus serrulata 'Amanogava'	višěň pilovitá sloupovitá	1
6	Pinus nigra	borovice černá	3
7	Picea abies	smrk ztepilý	2
Stromů celkem:			15

Okrasné keře

8	směs nízkých okrasných keřů	cca 30 m ²
---	-----------------------------	-----------------------

TABULKA STÁVAJÍCÍCH PRVKŮ

zn.	název
A	pískoviště se stříškou
B	malé pískoviště
C	herní domek typový
D	ohniště s obrubou z betonových tvárnic

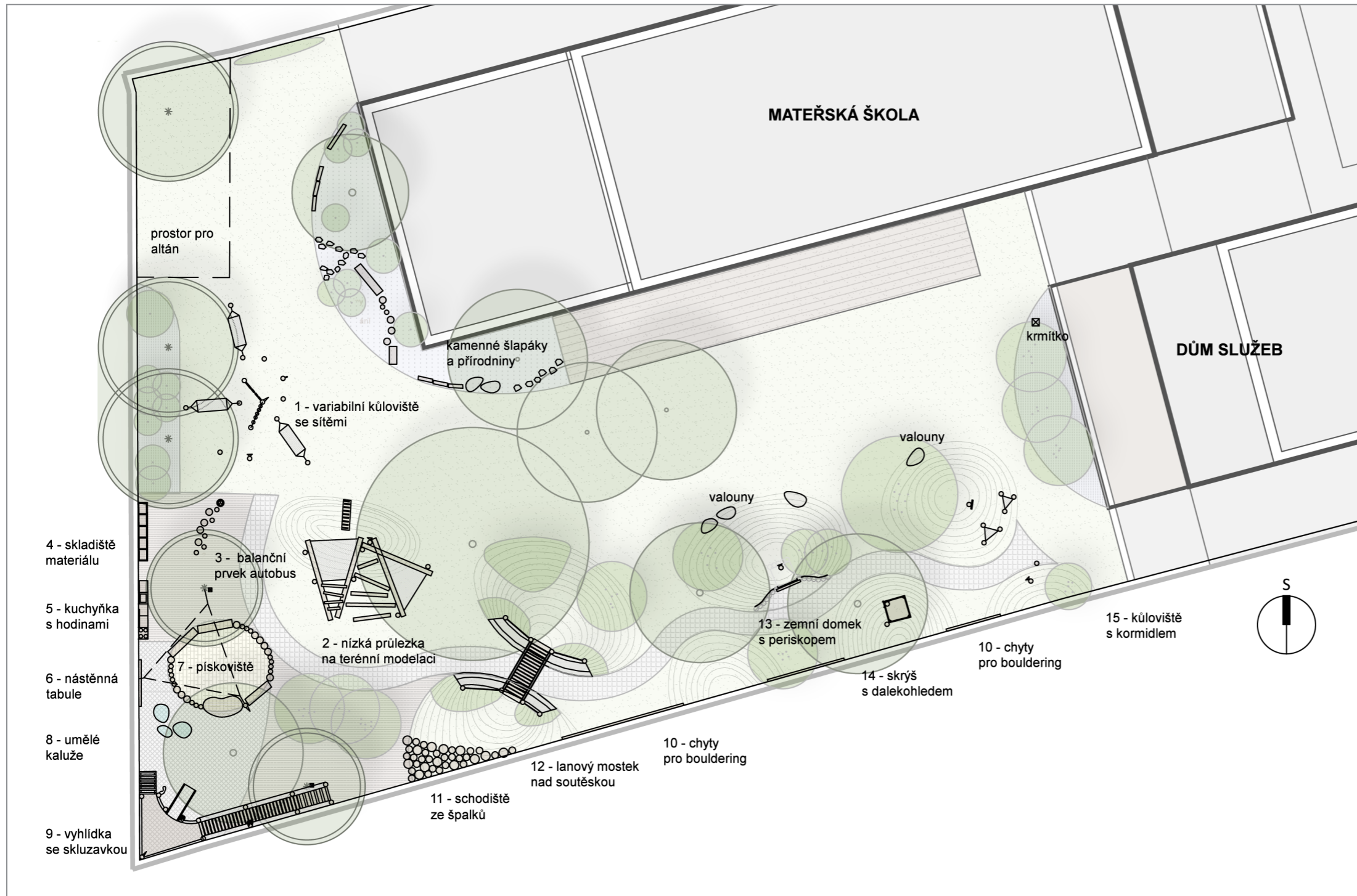
LEGENDA

	hranice území
	budova
	vstupy / vjezdy
	zpevněné plochy
	stávající herní prvky a vybavení, vč. označení a návrhu opatření
	stávající dřeviny vč. označení a návrhu opatření

Prováděcí projekt - dokumentace pro výběrové řízení na realizaci zahrady MŠ Vodnická

zpracovatel: Ing. Mgr. Eva Jeníková, Ing. Magdalena Smetanová, Ing. Jana Pyšková, autorizovaný krajinnářský architekt	sídlo: atelier in-site Bubenská 1 160 00 Praha 6 www.in-site.cz	
zadavatel: Mateřská škola Vodnická; Vodnická 530/42, 149 00 Praha 4	stavba: Mateřská škola Vodnická Vodnická 530/42, 149 00 Praha 4	
obsah: Sadovnické úpravy	formát: A3	
stupeň: Projektová dokumentace pro výběrové řízení	měřítko: 1:200	
výkres: 2. Stávající stav a návrh opatření	datum: 5 / 2014	
vypracovala: Ing. Mgr. Eva Jeníková, eva.jenikova@in-site.cz, tel: 607 989 125		

3. STUDIE M 1:200



LEGENDA

	hranice území
	budova
	vstupy / vjezdy
	terénní modelace
	zpevněné plochy
	terasa
	štěrková cesta
	borka
	štěrk
	písek
	trvalkový záhon
	trávník
	keře
	stromy navržené listnaté
	stromy stávající jehličnaté
	herní prvky a vybavení zahrady

Prováděcí projekt - dokumentace pro výběrové řízení na realizaci zahrady MŠ Vodnická

zpracovatel: Ing. Mgr. Eva Jeníková, Ing. Magdalena Smetanová, Ing. Jana Pyšková, autorizovaný krajinnářský architekt	sídlo: atelier in-site Bubenská 1 160 00 Praha 6 www.in-site.cz	
zadavatel: Mateřská škola Vodnická; Vodnická 530/42, 149 00 Praha 4	stavba: Mateřská škola Vodnická Vodnická 530/42, 149 00 Praha 4	
obsah: Sadovnické úpravy	formát: A3	
stupeň: Projektová dokumentace pro výběrové řízení	měřítko: 1:200	
výkres: 3. Studie	datum: 5 / 2014	
vypracovala: Ing. Mgr. Eva Jeníková, eva.jenikova@in-site.cz, tel: 607 989 125		